

**DDTD DDVISER**

*We do IT for you*

# El Modelo de Integración basado en Servicios



# Agenda

Conceptos SOA

¿Por qué SOA?

Gobierno SOA

Qué ofrece DATA ADVISER

Tibco y SOA

Tibco y DATA ADVISER

**DATA ADVISER**

*We do IT for you*

# Conceptos SOA

¿qué es **SOA** y por qué las empresas deberían embarcarse en **SOA**?

- La arquitectura SOA consiste en un método de **diseño de software**, donde las aplicaciones de negocio se descomponen en “**servicios**” individuales que pueden ser utilizados **independientemente** de las aplicaciones de las que forman parte y de las **plataformas informáticas** sobre las que se ejecutan.
- Al poder disponer de los servicios individuales de las aplicaciones como piezas independientes, las empresas tendrán la posibilidad **de integrarlos y agruparlos de maneras distintas** para conseguir capacidades completamente nuevas.
- La única limitación real de lo que pueda hacerse con estas piezas radica en la **imaginación** y perspectiva de su constructor, y no, como hasta ahora, en la tecnología (desprovista de su rigidez e incompatibilidad).
- SOA transforma la tecnología en un **instrumento ágil** de la estrategia de negocio.

# ¿Por qué SOA?

– Desarrollo **acelerado** de nuevos productos/servicios.

Tiempo de **respuesta inmediato** en la entrega de productos/servicios.

Procesos adaptados a la **flexibilidad** de los nuevos productos/servicios.

– Acceso a las soluciones de negocio en **cualquier momento**, desde **cualquier parte** para clientes, canales y proveedores.

Aseguramiento en la **garantía del nivel de servicios** a lo largo de múltiples canales y tecnologías.

– Proveer una **infraestructura** tecnológica **flexible y adaptable**.

***Pero la realidad es otra...***

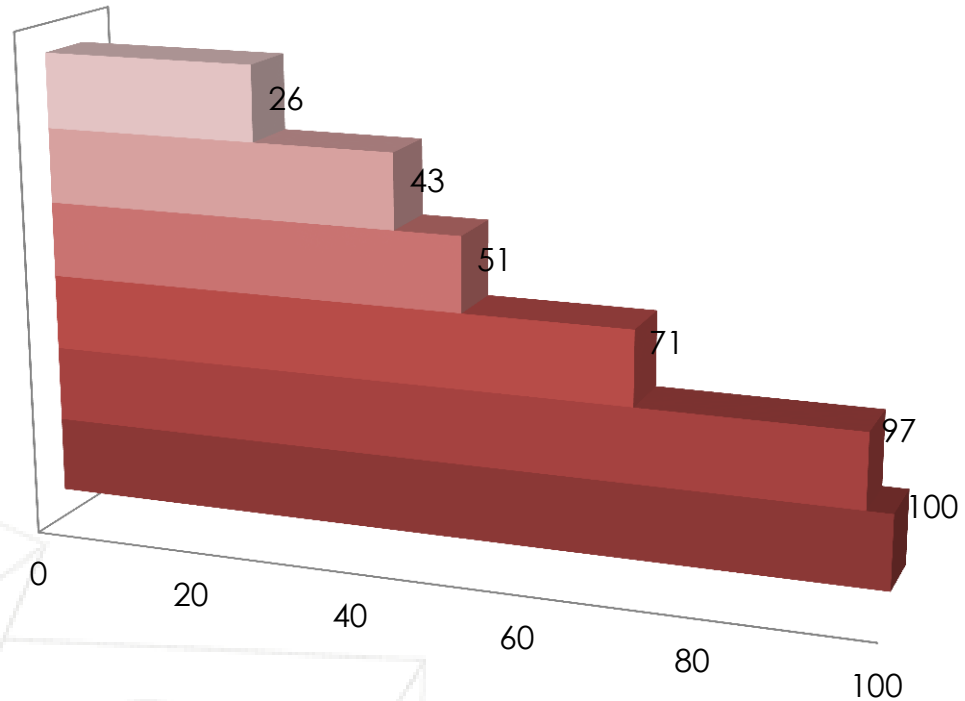
– El desarrollo de nuevos sistemas consume **mucho tiempo y dinero**.

– Los requerimientos de integración son cada vez mayores y **complejos**.

– Se requiere reducir el **Costo Total de Propiedad (TCO)**.

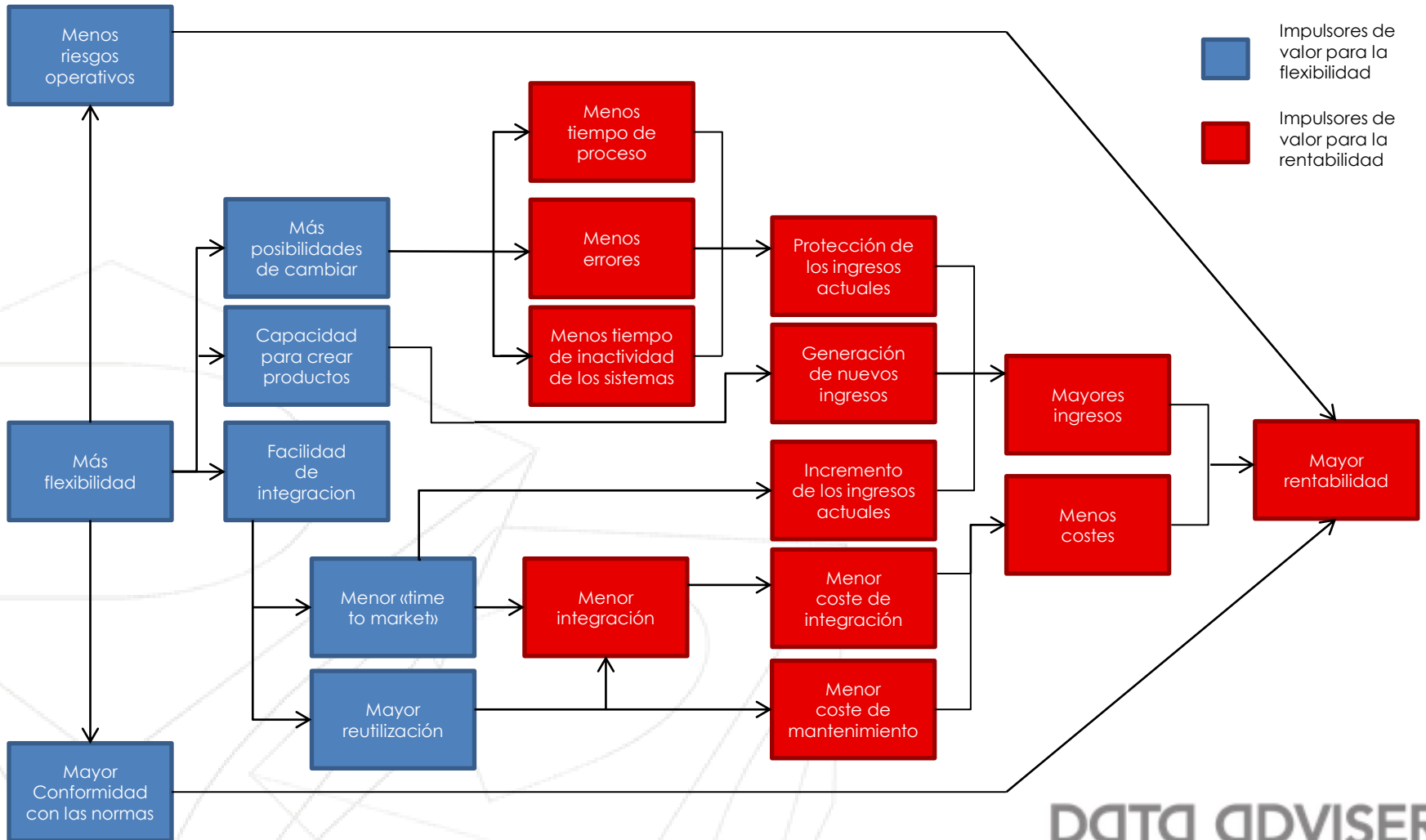
# ¿Por qué SOA?

Beneficios reportados por los proyectos SOA estudiados



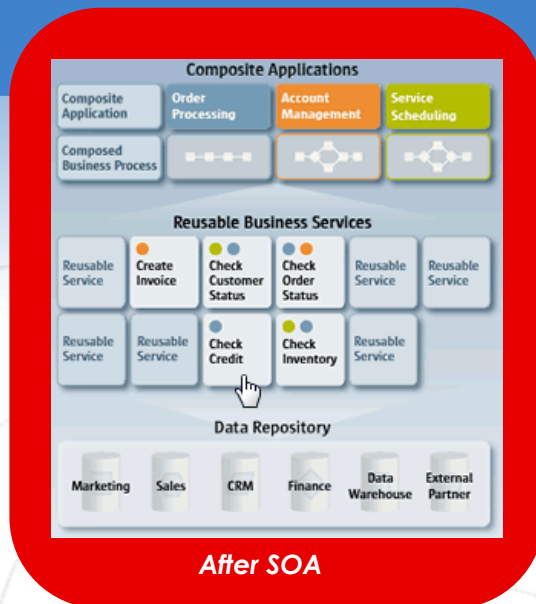
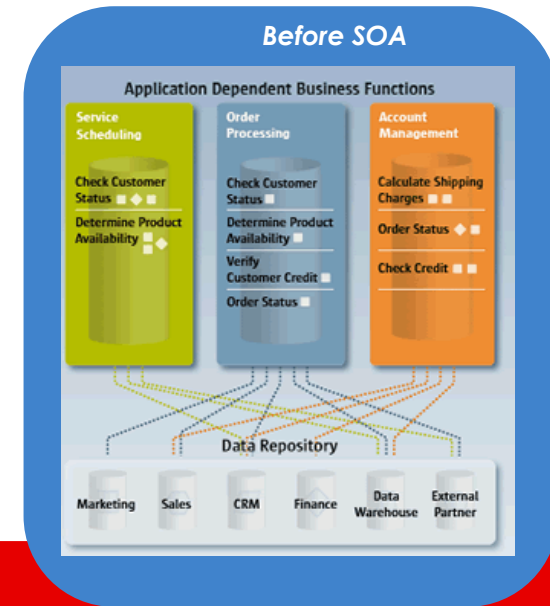
- Cumplimiento normativa
- Capacidad nuevos productos
- Mayores ingresos
- Menores riesgos
- Menores costes
- Mayor Flexibilidad

# ¿Por qué SOA?



# ¿Por qué SOA?

- Altamente **escalable**.
- Aplicaciones mas **productivas y flexibles**.
- Desarrollo más rápido y **económico**.
- Aplicaciones más seguras y **maneables**.
- Acelera el «**Time-To-Market**».



- **Reutilizable**.
- Basada en **estándares**.
- Puede desarrollarse **incrementalmente**.
- **Reemplazable** sin interrupción en el proceso de negocio.



# Gobierno SOA

- Establece los **mecanismos y políticas** necesarios para asegurar que los principios de la orientación a servicios y la arquitectura distribuida de la organización son gestionados adecuadamente y que los servicios son capaces de **satisfacer los objetivos de negocio**.
- Gestiona el **ciclo de vida de los servicios** con el fin de garantizar el valor de negocio de SOA
- Describe qué es lo hay **que** hacer, **cómo** hay que hacerlo y **quién** o quiénes tienen la responsabilidad de hacerlo

"Los proyectos implementados hasta la fecha demuestran que SOA requiere mayor inversión en el **gobierno del diseño de servicios** y mejores prácticas en la integración de aplicaciones que van más allá de los niveles actuales en la mayoría de las empresas."



# ¿Qué ofrece DATA ADVISER?

Arquitecturas orientadas a servicios (SOA)

- **Introducción**
- **Beneficios** de las Arquitecturas SOA
- **Adopción** de una Arquitectura SOA
- **Madurez 1.** Organización y Estrategia
- **Madurez 2.** Implantaciones Tácticas
- **Madurez 3.** Plataforma SOA
- **Madurez 4.** SOA industrializado

Objetivos

- **Objetivos** de la Arquitectura de Referencia
- **Puntos críticos** en la definición de la Arquitectura de Referencia

# ¿Qué ofrece DATA ADVISER?

## Servicios SOA

- Definición de un **servicio**
  - Un contrato
  - Una o varias interfaces
  - Una implementación
- Características de los servicios SOA
- **Granularidad** de los servicios
- **Tipos** de servicios
- Clasificación según visibilidad del servicio
- Clasificación según la **funcionalidad** del servicio
  - Servicios de infraestructura
  - Servicios atómicos
  - Servicios de negocio
  - Servicios empresariales
- **Versionado** de servicios
  - Necesidad de una política de versionado
  - Datos a tener en cuenta en el versionado
  - Compatibilidad de los cambios
  - Política de versionado de servicios
  - Versiones Obsoletas
  - Uso del registro de servicios

# ¿Qué ofrece DATA ADVISER?

Modelo de Arquitectura de Referencia

- **Definición** de los componentes de la arquitectura
  - Servicios
  - Aplicaciones
  - Dominios funcionales
  - Adaptadores
  - ESB
  - Registro y Repositorio
  - Orquestador
  - BPA (Análisis de Proceso de Negocio)
  - BPM (Gestión de Proceso de Negocio)
  - BAM (Monitor de Actividad de Negocio)
  - CEP (Procesado de Eventos)
- **Mapa** de definición de la Arquitectura de Referencia
- **Modelo** de integración
  - Integración de aplicaciones
  - Comunicación entre las aplicaciones y la capa de integración
  - Comunicación entre los componentes de la capa de integración
  - Acuerdos de interfaz
  - Federación de buses
- Gestión de **errores** en SOA
- **Monitorización** y auditoría en SOA
- **Alarmas**
- **Trazabilidad**

# ¿Qué ofrece DATA ADVISER?

## Modelo **común** de datos

- Definición y objetivo del MCD
- Características del MCD
- Versionado del MCD

## **Seguridad** para la integración de servicios

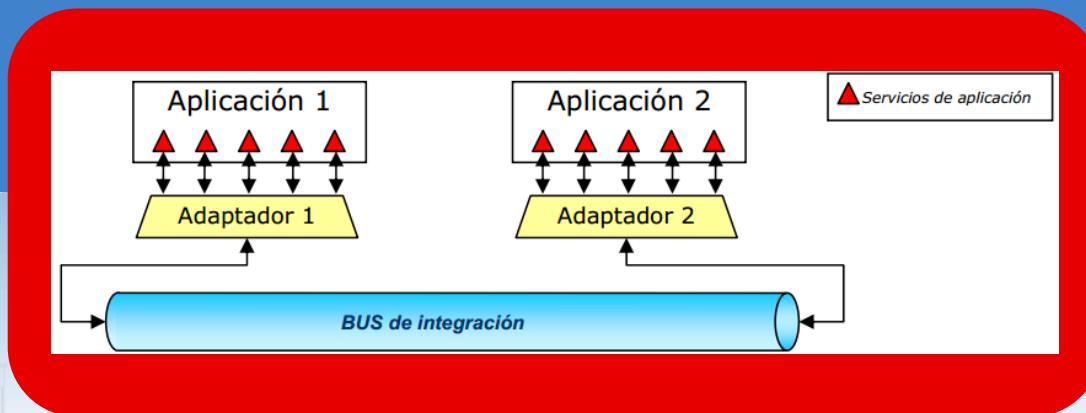
- Políticas generales de seguridad
- Políticas a implementar
- Escenarios de aplicación de políticas de seguridad
  - Para el intercambio de datos de carácter público
  - Para el intercambio de datos restringidos
  - Para el intercambio de datos confidenciales/LOPD
  - Para el acceso a los recursos internos
- Redes privadas virtuales (VPNs)

# Tibco y SOA

- Empresa dedicada a crear productos tanto hardware como software para implementar soluciones empresariales basadas en arquitectura SOA.

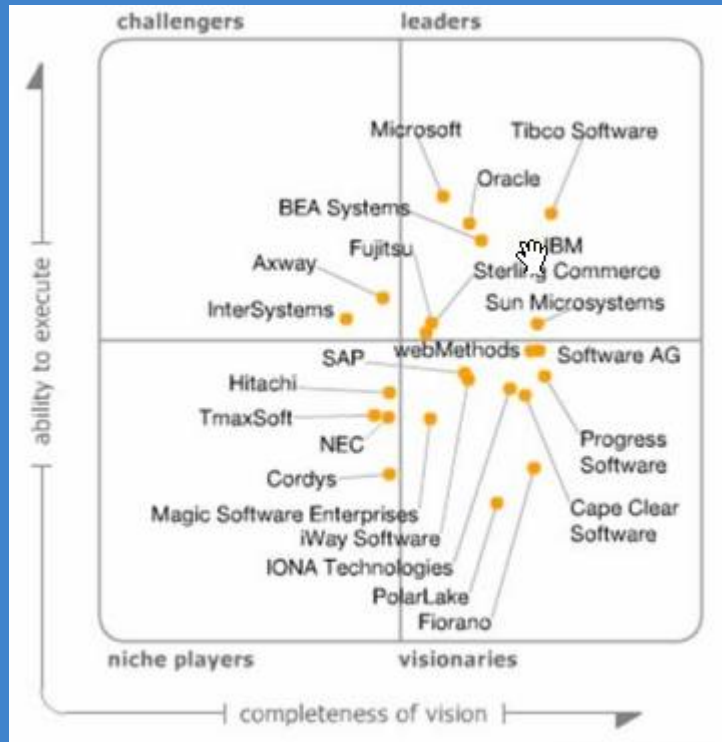
- Sus siglas significan The Information Bus Company. Esto es debido a que en sus inicios, su producto principal y el cual le dio el crecimiento e importancia que ahora tiene a nivel mundial, fue precisamente la idea de usar un canal de información único entre todas las aplicaciones de una empresa.

- Actualmente además de este canal de información, llamado en su última versión **Enterprise Messaging Service**. TIBCO ofrece una gama sumamente amplia de productos para el desarrollo, implementación, monitoreo, y orquestación de aplicaciones ya sean nuevas o del tipo heredadas.



# Tibco y SOA

## Proveedores



# Tibco y DATA ADVISER

- **Especialistas** EAI en Integración y Desarrollo de aplicaciones sobre tecnologías TIBCO.
- **Especialistas** en el diseño de arquitecturas de integración SOA  
Governance,  
Estandarización  
Orquestación  
Abstracción  
Reutilización...
- **Implementaciones y Migraciones** v5.0 v6.0.
- **Coordinación y Desarrollo** de Proyectos de Integración.
- **Promoción y gestión** de entornos (Windows, Unix).
- **Presupuestos** y tiempos de ejecución.
- Generación de **documentación** técnica de integración.



# Tibco y DATA ADVISER

- Expertos en diseño y desarrollo de **SOAP Web Services** (WSDL) bajo estándares JMS y HTTP.
- Expertos en diseño y desarrollo de **RESTful Web Services** con TIBCO BW REST & JSON Plugin.
- **Paquete SDK** para desarrollo de adaptadores a medida.
- Integración de proyectos con **Bases de Datos** Oracle, DB2, Sybase.
- Creación, montaje y administración de **plataformas TIBCO** en nuevos entornos.
- **Gestión de la configuración y pruebas** (carga, stress...)
- **Administración** de procesos de integración (memoria, tolerancia a fallos, instanciado, etc...)
- **Monitoreo** (BAM)

# Tibco y DATA ADVISER

## Herramientas:

Tibco Business Works

5.13.0  
6.2.2  
6.3.1  
6.3.2

Tibco Designer

5.9.0  
5.10.0

Tibco EMS

8.2.2  
8.3.0

Tibco Administrator

5.8.0  
5.9.0  
5.10.0

Tibco Business Studio - BPM

4.0.0  
4.1.0

Tibco Designer

5.9.0  
5.10.0

## Lenguajes:

Java  
XML  
XSLT  
XPATH  
SHELLSCRIPT

## Sistemas Operativos:

Linux,  
Unix SunOS/Solaris,  
Windows  
Aix

**DATA ADVISER**

*We do IT for you*

# DDTD DDVISER

*We do IT for you*

Gracias por su tiempo

Bravo Murillo, 101 - 8º  
28020 Madrid, España  
Tel.: +34 91 449 08 44  
[contacto@datadviser.com](mailto:contacto@datadviser.com)